

# La situazione attuale dell' università italiana

*Francesco Sylos Labini\**

*Centro Studi e Ricerche Enrico Fermi, Roma*

<http://pil.phys.uniroma1.it/~sylos/Tsunami/tsunami2.html>

*“Quando l'università invecchia”* Le Scienze (Febbraio 2006)

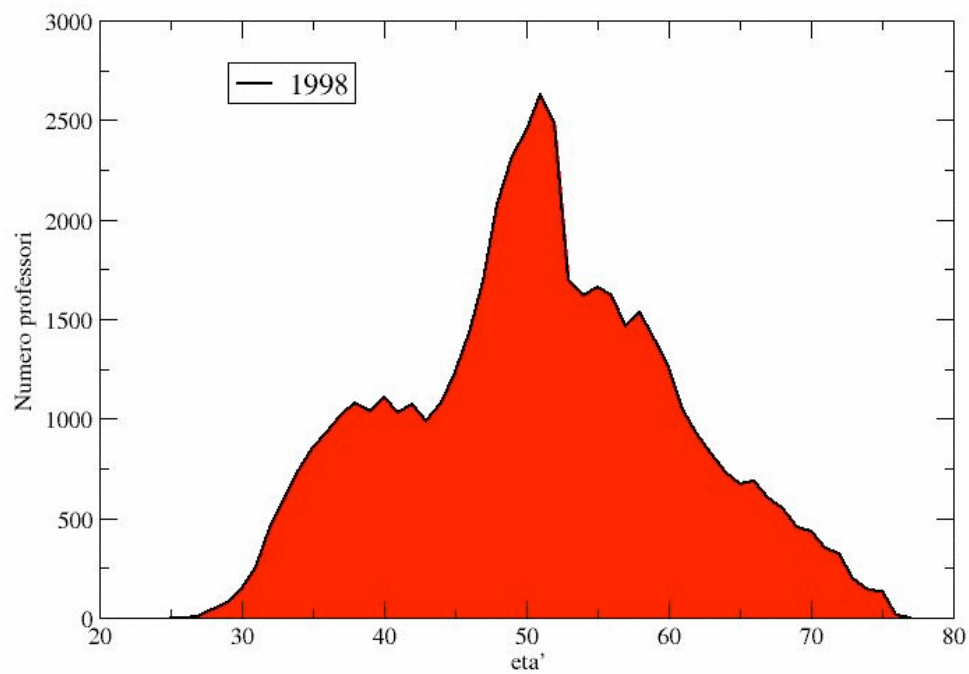
*“Il costo di un' università invecchiata”* Le Scienze (Luglio 2006)

*“Reverse age discrimination act”* Nature Physics **3**, 582, 2007

*“I ricercatori non crescono sugli alberi”* Laterza 2010

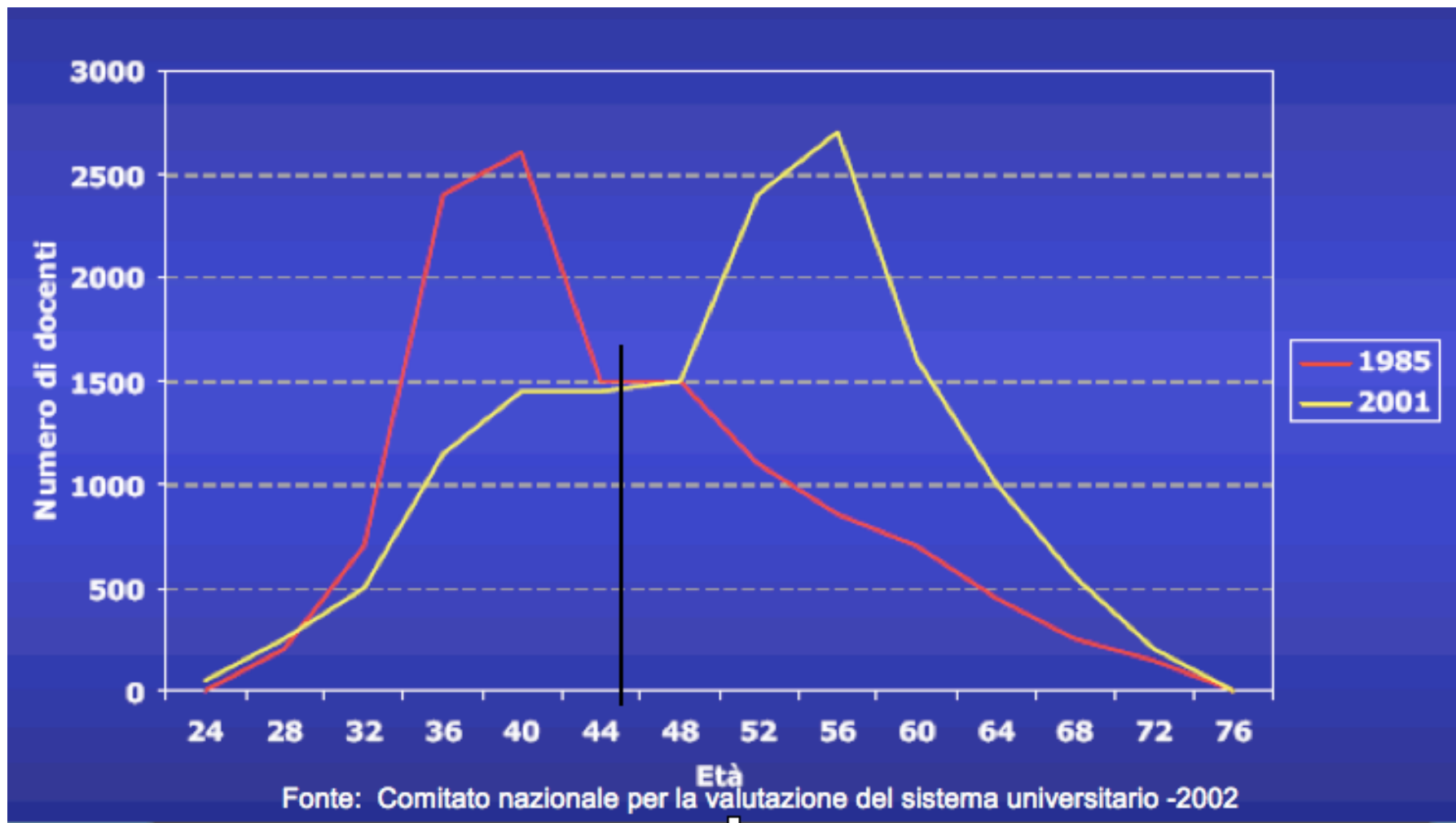
*\* In collaborazione con Stefano Zapperi CNR-INFN*

## Quanto è vecchia l'università italiana?

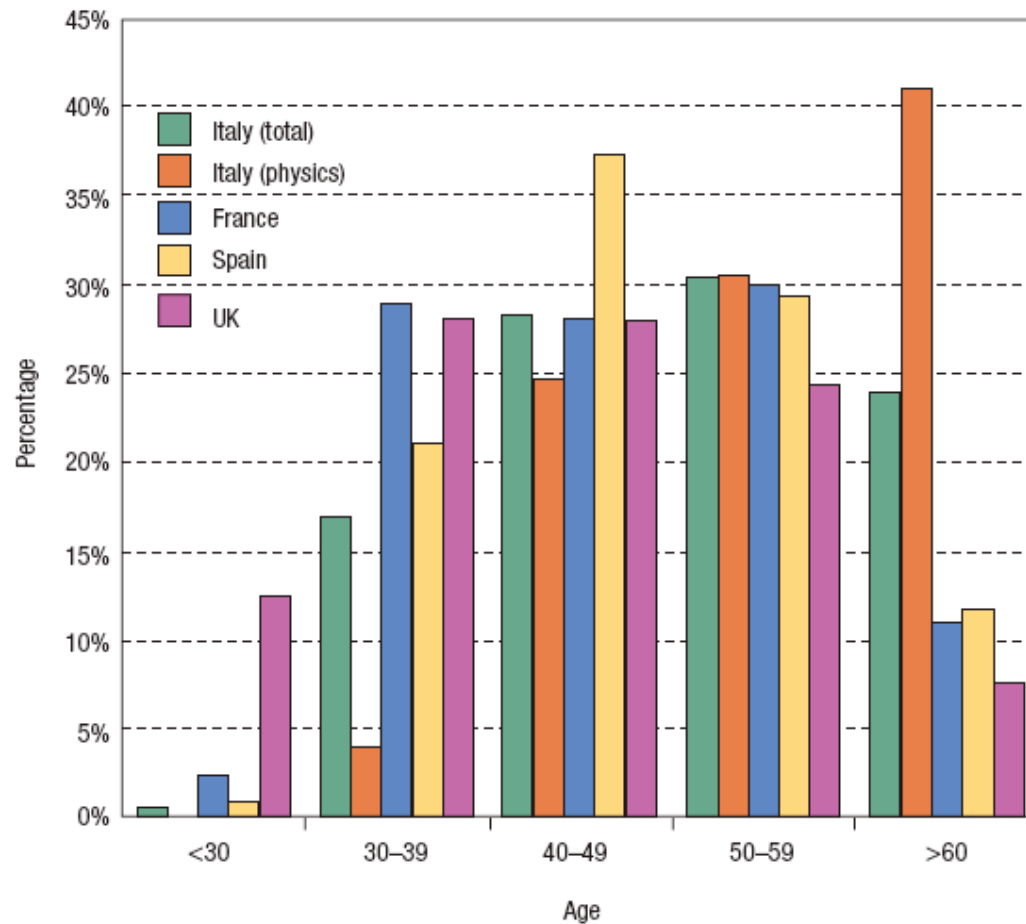


- Coda a piccole età
- Coda a grandi età
- Picco a 60 anni (fisica > 60)
- Salari proporzionali ad anzianita'
- Aumento eta' media ~ +10 anni dal 1980

## Quanto è vecchia l'università italiana?



# Le anomalie italiane



- **Precariato** prolungato

- **Fuga dei cervelli**: eccellenza-merito vs. reclutamento per via legislativa (*ope legis, concorsi riservati, blocco assunzioni, no regole certe*) Es: 1/3 posti CNRS fis-mat nel 2007 ad Italiani

- **Pochi giovani** nell' età della maggiore creatività scientifica, scarsa indipendenza, no responsabilità

- **Salari** → **anzianita'**

- Quando l'onda aggiungerà la costa dell' età pensionabile: **nuovo tsunami?**

## Le anomalie italiane

- ◆ 1.8 % <30
- ◆ 14% 30-40
- ◆ 28% 40-50
- ◆ 29% 50-60
- ◆ 27% 60-70

## Le anomalie italiane

- ◆ 1.8 % <30
- ◆ 14% 30-40
- ◆ 28% 40-50
- ◆ 29% 50-60
- ◆ 27% 60-70

Fisica: 2% < 40 anni

48% > 60

30% > 65 (!)

## Le anomalie italiane

- ◆ 1.8 % <30
- ◆ 14% 30-40
- ◆ 28% 40-50
- ◆ 29% 50-60
- ◆ 27% 60-70

1980 54% < 40 ANNI → 2007 16% < 40 ANNI  
> 60 ANNI → TRIPLICATI

Fisica: 2% < 40 anni

48% > 60

30% > 65 (!)

## Le anomalie italiane: i fisici

2% < 40 anni

48% > 60

30% > 65 (!)

- Innalzamento eta' media: 4 mesi/anno
- Assunzione ricercatori a 29 anni nel 1980 e a 36 nel 2005
- Nel 2035 a 65 !
- 1980: eta' media 31 (RU), 40 (PA), 46 (PO)
- 2006: eta' media 44 (RU), 53 (PA), 61 (PO)



## Le anomalie italiane

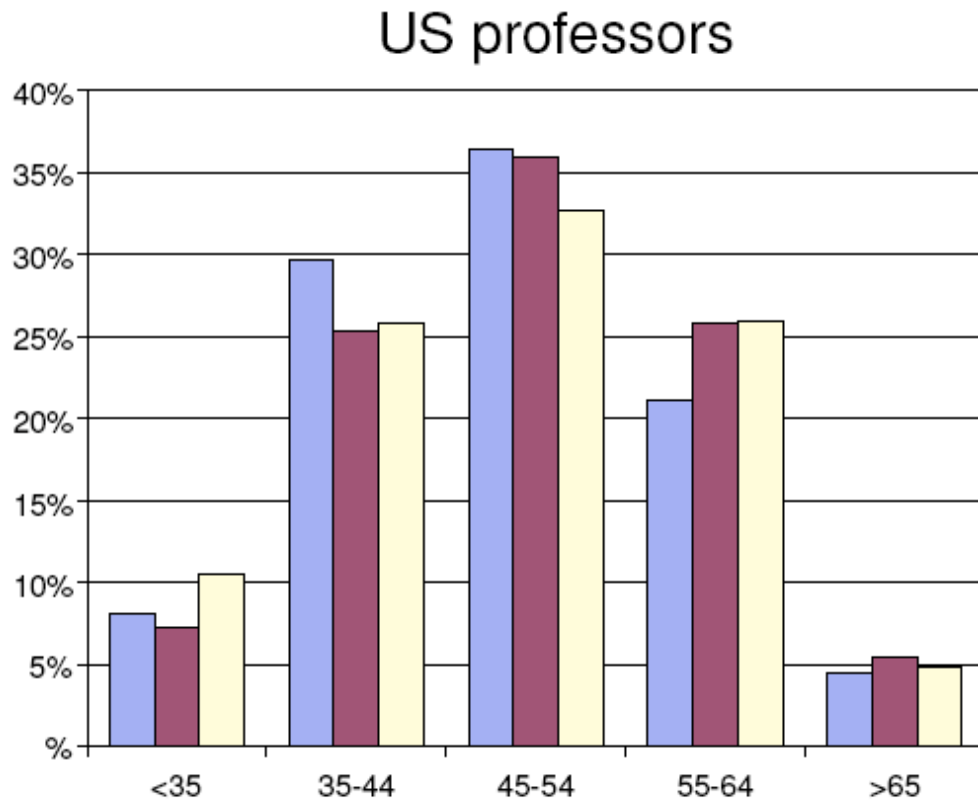
- ◆ 1.8 % <30
- ◆ 14% 30-40
- ◆ 28% 40-50
- ◆ 29% 50-60
- ◆ 27% 60-70

1980 54% < 40 ANNI → 2007 16% < 40 ANNI  
> 60 ANNI → TRIPLICATI

Fisica: 2% < 40 anni  
48% > 60  
30% > 65 (!)

1998→2007 + 16% DOCENTI  
57% P0 (99% passaggi ruolo)  
30% PA (84% passaggi ruolo)  
13% RIC (eta' 35-45 anni)

# Age discrimination act

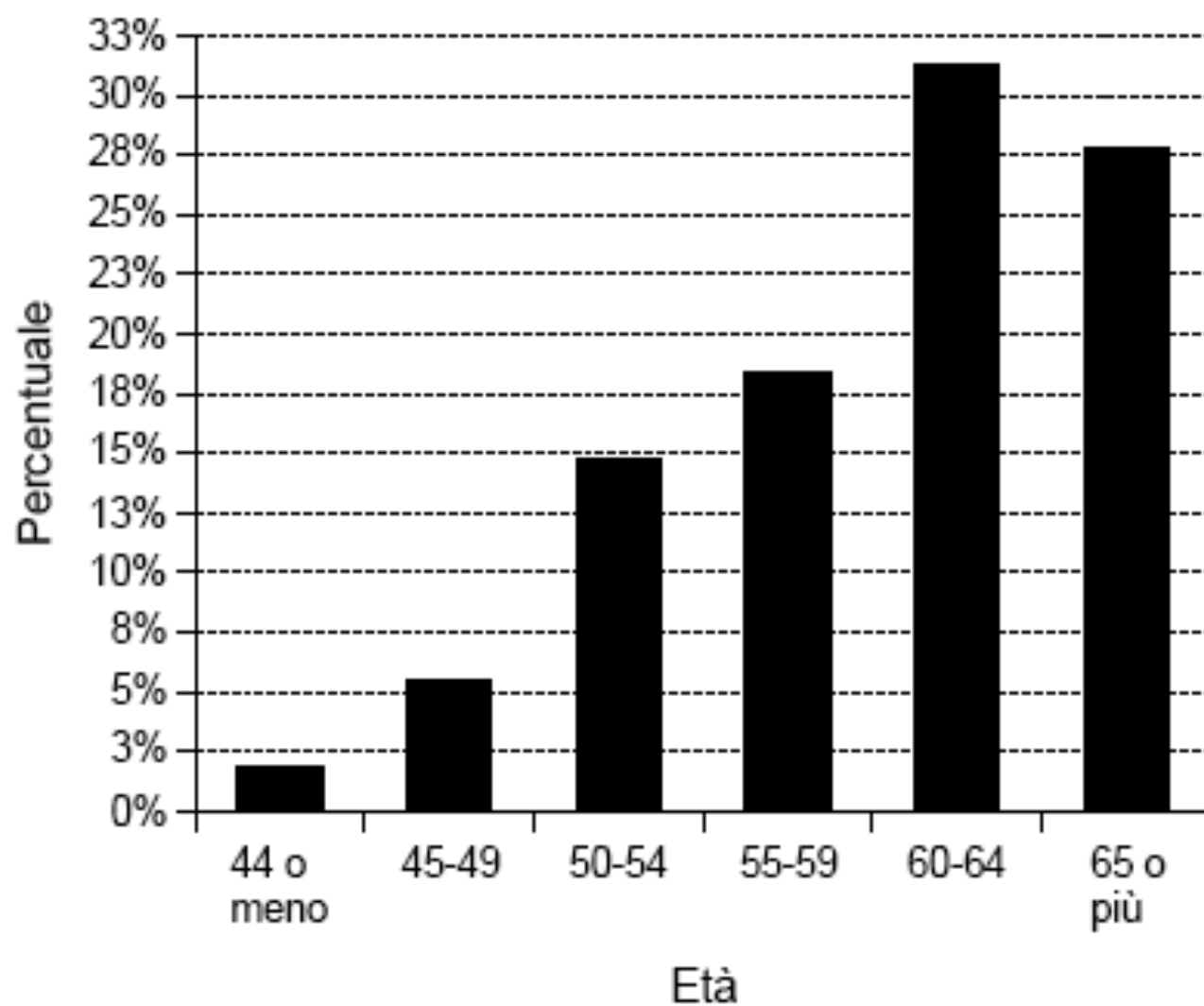


- US no limite dal 1994
- EU 65 anni
- Italia fino a 75 anni (72 dal 2008)

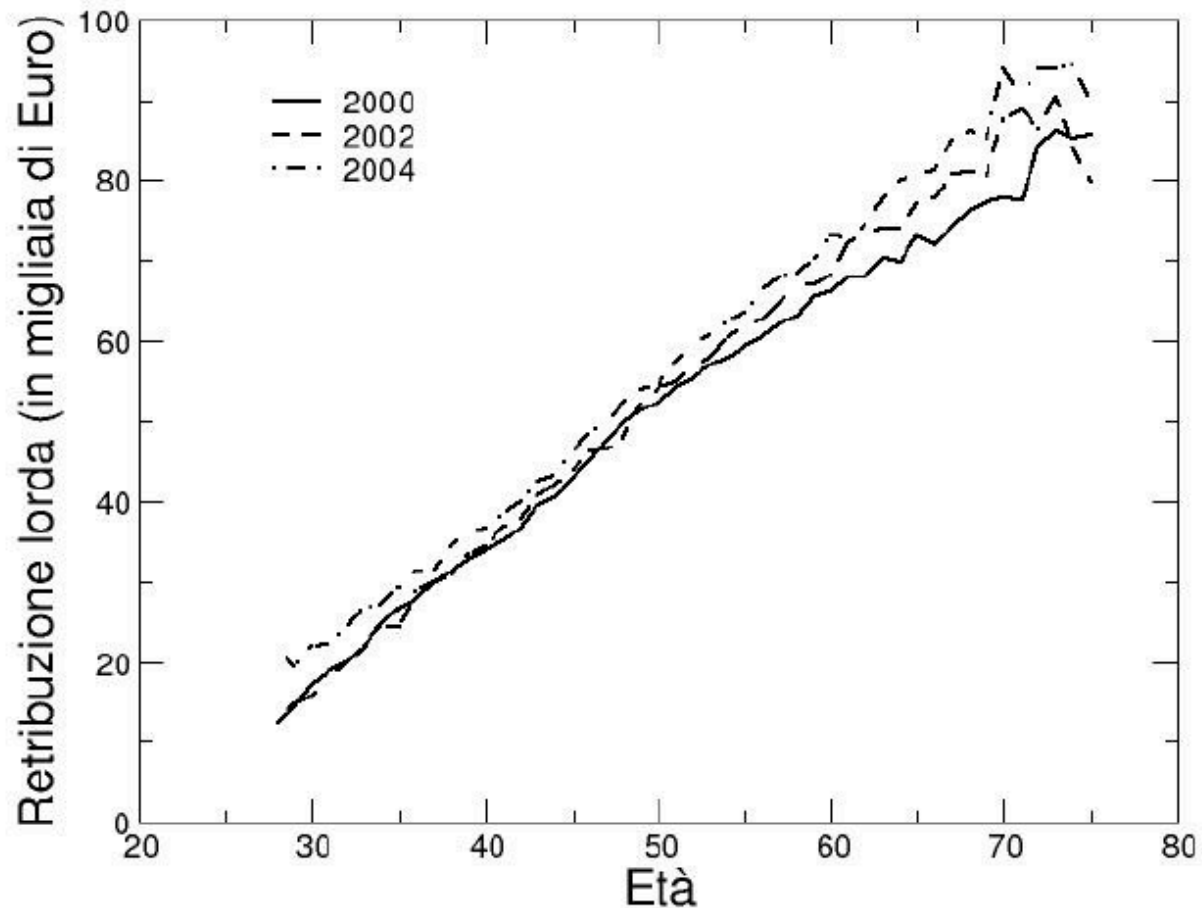
**Differenza:**  
*Valutazione e merito vs anzianita'*

Invecchiamento → depressione produttività scientifica

## Le anomalie italiane

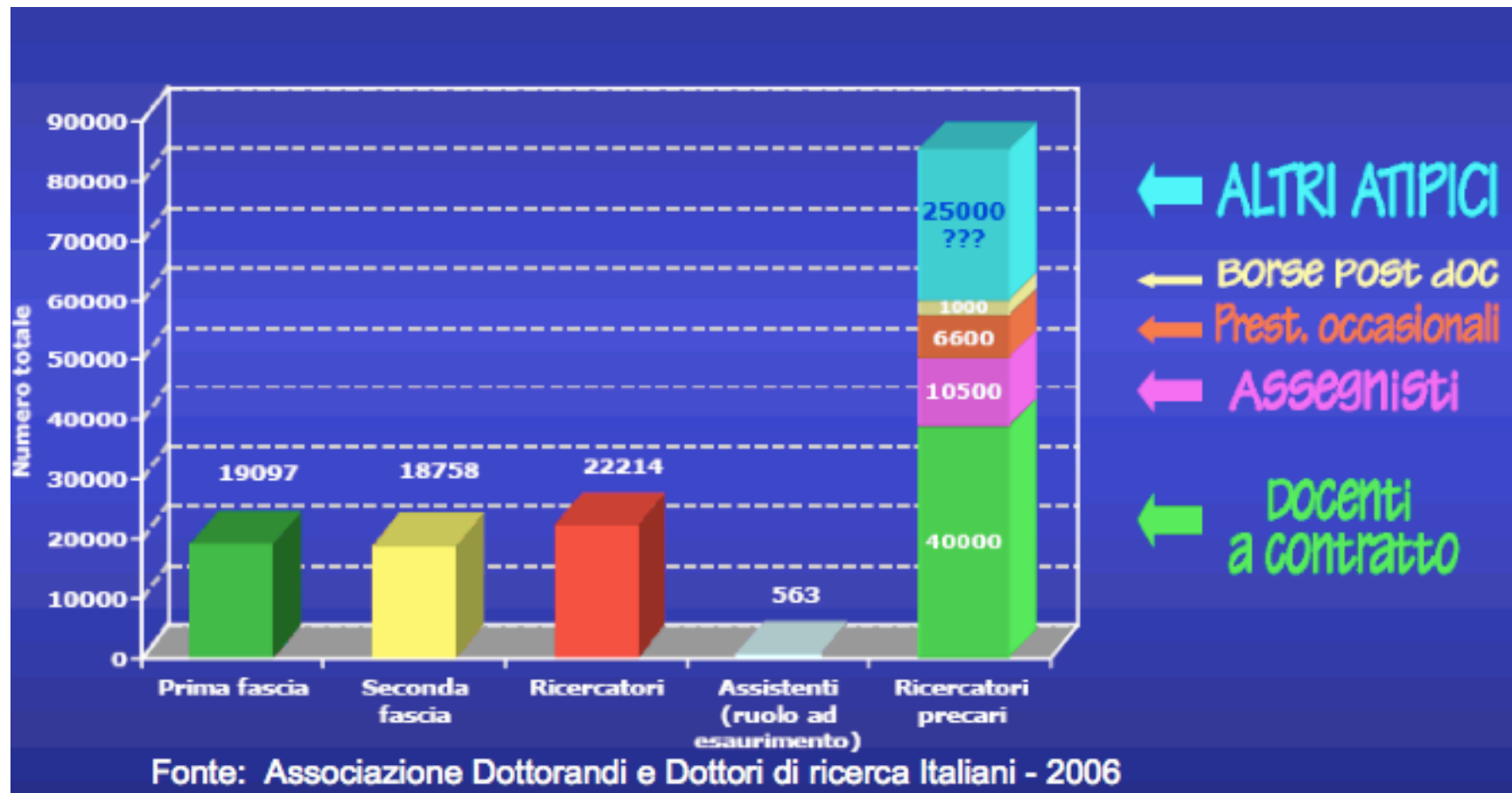


## Retribuzioni

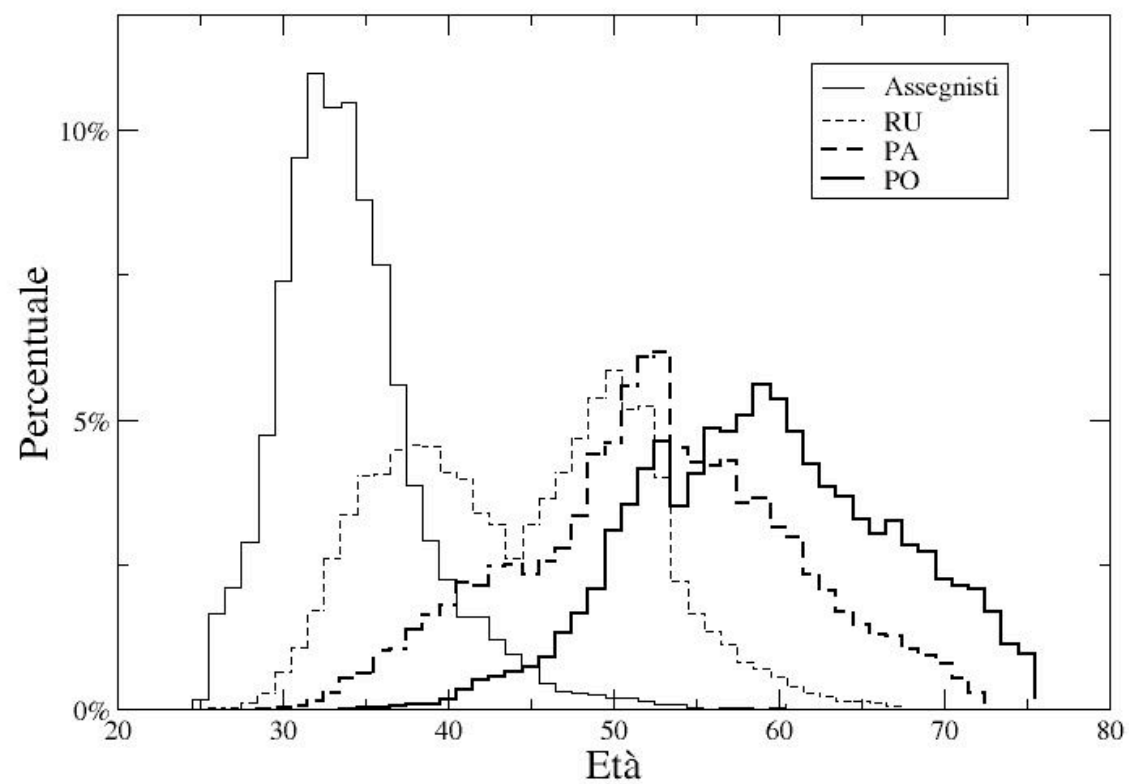


- >65 anni: ~10% del totale 15 % risorse
- <25 anni: 5% del totale 2 % risorse
- frazione 382/1980: 32 % corpo docente, 41% risorse

# L'onda dei precari



## L'onda dei precari

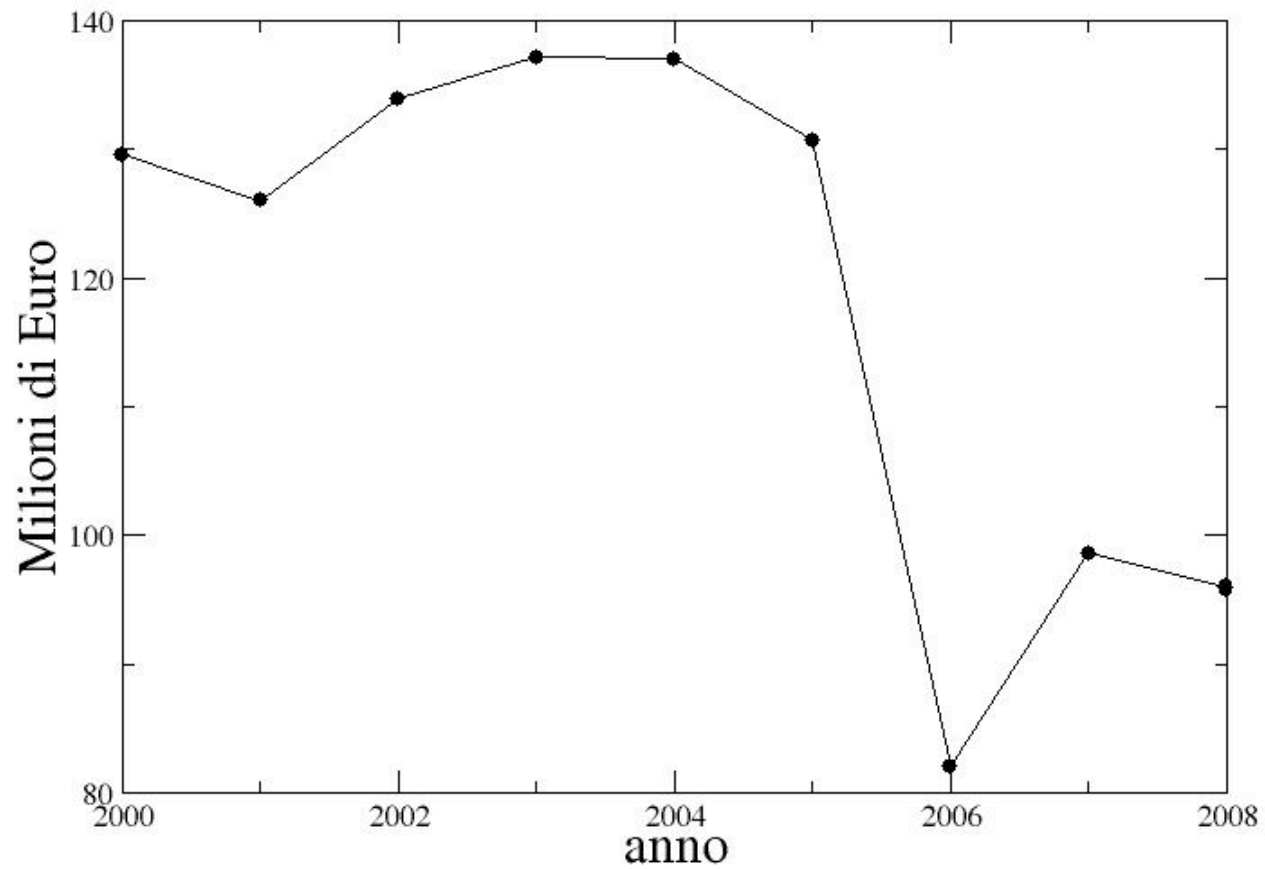


Enti di ricerca: ~ 30%

Università' → 40 %

# Prin

## Progetti di rilevanza nazionale



Firb....

# Il problema generazionale nell' università italiana

- ◆ Invecchiamento, blocco generazionale, produttività e dinamica
- ◆ Internazionalizzazione vs localismo
- ◆ Nature & Science
- ◆ Responsabilità classe dirigente & politica
- ◆ Tagli orizzontali, blocco del turnover, stabilizzazione
- ◆ Riforma: da dove partire ? Valutazione, situazione italiana ed analisi analitica, classifiche internazionali
- ◆ La ricerca non è un lusso !!



## Proposte (di minima)

- **Ringiovanire il corpo docente:** flusso costante di ingressi nel tempo a tutti i livelli (~1000-2000 PO-PA-RU)
- **Abbassare l'eta' pensionabile** dei professori o adottare meccanismi che favoriscano il pensionamento anticipato (Pol.Torino contratti *post-prof*, abolizione legge 503/1992 del biennio aggiuntivo per dip. pubblici senza valutazione)
- **Equilibrare la curva delle retribuzioni:** rendere lo stipendio di ingresso piu' competitivo, *overhead*
- **Aumentare la meritocrazia:** (*feedbacks* delle valutazioni)
- Introdurre delle **correlazioni tra retribuzione e merito**
- **Trasparenza nei concorsi**
- **Incentivare la mobilita'** in corrispondenza degli avanzamenti di carriera.
- **Far svolgere i concorsi nello stesso periodo dell'anno, su scala nazionale**
- **Analisi qualitativa vs riforma**